

昭和54年4月6日発行

岐阜県の プラスチック

工業組合設立10周年記念事業予告

第30号



設備近代化へ意欲 2制度が5月から受付

岐阜県は中小企業の振興発展に5月1日から『設備近代化資金』と『設備貸与制度』の申請受付を開始する。当工組がさきに実施した借入

希望調査では例年になく関心が高く、計画を出した企業は10社に達している。原料高に製品安というプラスチック業界を取り巻く悪環境を打破するには、生産設備の近代化が肝心というわけで、2制度が注目される。(写真は近代化への関心高い業界人。2～3面に関連記事)

岐阜県プラスチック工業組合会報

今年は制度利用の好機

設備近代化と近代化設備貸与

中小企業向け 2 制度融資を紹介

5月1日から申請の受け付けが始まる54年度の『設備近代化資金』と『近代化設備貸与制度』が、例年になく関心を集めているのは、景気の好転から近代化意欲が出てきたのと、先行き金融情勢がひびくする見通しからことしは制度利用のチャンスだといわれる。

当工業組合がさきに実施した借入希望調査によると、設備近代化資金が9社、設備貸与制度が1社の計10社にもものぼっている。

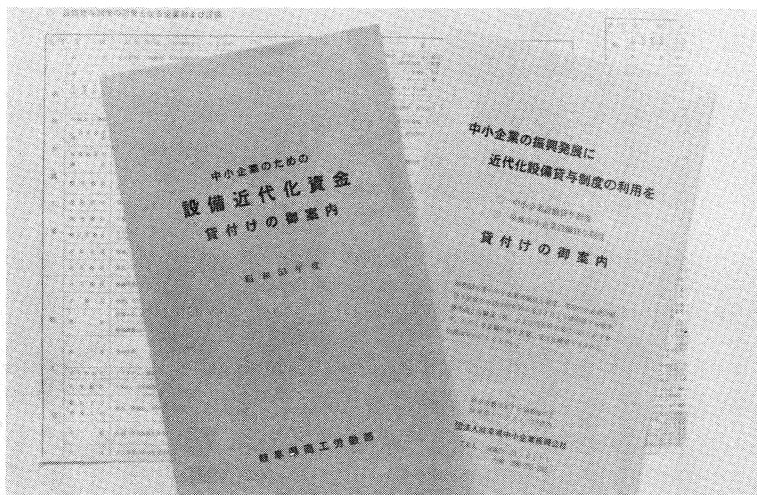
つぎは関心が高まっている2制度の概要を紹介してみた。

貸付額は設備総額の2分の1

〈中小企業設備近代化資金〉

設備近代化資金は、中小企業近代化資金等助成法にもとづいて、中小企業者の設備近代化に必要な資金を国と県が貸付けるもの。

▽貸付けの対象=岐阜県内に主となる工場、事業所を有する中小企業で①資本金が1億円以下、商業、サービス業（卸売業）は1千万円以下②常時使用する従業員が300人以下で、鉱業は1千人以下、商業、サービス業は50人以



下③大企業者が当該企業の発行済株式総数の2分の1以上、また、総出資額の2分の1以上を出資していないこと④事業の実績が貸付金の貸付決定日までに2年以上あること⑤最近5年間に本制度資金を4回以上貸付けを受けた企業でないこと⑥対象設備は性能が優秀で、新品であること。

▽貸付けの条件=①貸付け金額は1企業当たり20万円以上1,200万円以下②貸付率は設置金額の2分の1以内③貸付金は無利子④償還期間は原則として5年、1年据置4年の年賦償還⑤連帯保証人は確実な債務保証能力を有する者2人以上、法人は3人⑥対象設備には対象物件価格相当額以上の損害保険をつけることが義務付けられている。

▽申請の手続=①5月1日から常時受け、

予算額に達しない締切の②受付場所は、設置工場を管轄する県事務所③貸付申請書、診断予備調査表、設備見積書、仕様書、カタログ、会社の登記簿謄本、商工組合の意見書、県税完納証明書などを3組作成し、2組を申請受付場所へ提出する。

返済法は4年半の均等半年賦

《近代化設備貸与制度》

設備貸与制度は、自己資金の少ない中小企業に代わって岐阜県中小企業振興公社が機械や設備を購入し、それを割賦で譲る貸与制度で、制度の内容は「中小企業設備貸与制度」と「単独中小企業設備貸与制度」の2方法にわかれ、主な点は下表のとおり。

▽貸与の手続き＝申請は企業概要、連帯保証人の保証承諾書、

最近2カ年の営業報告書、県税の完納証明書、法人は定款ならびに登記簿謄本、申請設備の見積書ならびにカタログなどを申請書とともに県事務所商工労働課または公社へ提出。

▽貸与の申請後は＝申請企業は調査、診断、および貸付審査会の審査をへて決定。決定後は当会社との間に貸与期間満了と同時に、その設備の所有権を移転譲

渡する契約を結ぶ。契約のとき設備代金の10%を保証金として納入する。この保証金は最終回の償還分に繰り入れられる。

▽設備代金の返済方法＝設備代金は4年半の間に均等半年賦として指定期日に納入する。中小企業設備貸与（国の制度）は年率5%、単独中小企業設備貸与（県の制度）は年率6.5%の割合で計算した金額を貸与損料として指定期日に納入する。

▽申請から貸与まで＝申請→書類審査→実地調査診断→審査委員会→貸与決定→借受人と契約締結→設備購入、公社立会検査→貸与の順で実施される。

▽その他＝貸与期間中は貸与設備に損害保険を付け、その契約書を公社に質入れする。貸与設備は固定資産の申告が必要である。

設備貸与制度の内容

制度区分 項目	中小企業設備貸与（国の制度）	単独中小企業設備貸与（県の制度）
貸与対象者	<ul style="list-style-type: none"> ○ 建設業以外の業種で、設備近代化資金の貸付対象となっている業種および小売業または卸売業に属する企業で、次の要件を具備していること（対象業種は別に掲載） (1) 従業員が20人以下（小売業、卸売業、サービス業にあっては5人以下）であること (2) 県内に事業所を有し、引き続き2年以上同一事業を営んでいること (3) この年度内に設備近代化資金の貸付を受けていないこと（公害に係る貸付を除く） (4) 大企業が出資総額の3分の1以上を出資していないこと (5) 最近2カ年の平均純利益が1,000万円以下であること (6) 県税（県民税並びに事業税）を滞納していないこと 	<ul style="list-style-type: none"> ○ 小売業、サービス業以外の業種で、設備貸与事業の貸付対象とならない業種に属する企業で、次の要件を具備していること (1) 従業員が20人以下であること (2) 県内に事業所を有し、引き続き2年以上同一事業を営んでいること (3) 大企業が出資総額の3分の1以上を出資していないこと (4) 最近2カ年の平均純利益が800万円以下であること (5) 県税（県民税並びに事業税）を滞納していないこと
貸与設備	<ul style="list-style-type: none"> (1) 設備近代化資金の貸付対象となっている設備で、新鋭かつ新品の設備であること（対象設備は別に掲載） (2) 当該年度内に設置が完了するものであること 	<ul style="list-style-type: none"> (1) 事業の用に供する新鋭かつ新品の設備であること（車輛および公害防止施設は対象外） (2) 当該年度内に設置が完了するものであること
貸与価格 貸与期間 貸与損料	<ul style="list-style-type: none"> 1企業20万円以上1,200万円以下 4年6カ月（公害防止施設は11年6カ月） 機械設備の償還残額に対し年率5パーセント 	<ul style="list-style-type: none"> 1企業20万円以上600万円以下 4年6カ月 機械の設備償還残額に対し年率6.5パーセント

3 団体代表が懇談 原料樹脂の供給めぐり

全日本プラスチック成形工業連合会（中山二郎理事長）日本プラスチック日用品工業組合（大松幸栄理事長）石油化学工業協会（黒川久会長）の3団体代表は、このほど原料樹脂の供給

をめぐる懇談会を聞いた。

それによると原料樹脂業界側は「ナフサ価格は7～9月はますます、12月は微騰、来年の2～3月は大幅値上りが予測される」と説明、これに対して成形加工業界側は「原料メーカーは原料樹脂を値上げする前に自動車、電機などエンドユーザーへ値上げの申し入れを行なってほしい」と要請した。

53年の材料と製品の物価指数

材料は下降、製品保合

53年1～12月におけるプラスチック材料および製品の卸売物価指数が日銀統計局から発表された。

基準年は昭和50年で、それによる53年の傾向をみると、プラスチック材料は下降気味に推移し、プラスチック製品は保合または若干下がり気味の結果となっている。

品目別では、樹脂はポリエステル樹脂、ABS樹脂、高密度ポリエチレン、ポリプロピレンの値動きがめだつ。製品ではプラスチック管、プラスチックフィルム、プラスチック化粧板の値下がりがめだつほか、プラスチック浴槽、プラスチックホースなどは50年価格を大きく割ったままである。

プラスチック材料および製品の卸売物価指数（50年基準）

品目	フ 脂 エ ノ ール 樹	ユ リ ア 樹 脂	不 飽 和 ポ リ エ ス テ ル 樹 脂	低 ポ リ エ チ レ ン 密 度	高 ポ リ エ チ レ ン 密 度	ポ リ ス チ レ ン	A B S 樹 脂	ポ リ プ ロ ピ レ ン	塩 化 ビ ニ ル 樹	メ タ ク リ ル 樹	プ 管 ラ ス チ ック
昭和45	62.2	51.3	53.7	59.0	66.2	50.3	—	49.8	55.4	70.9	61.7
46	61.9	62.0	52.8	62.5	63.7	50.7	—	52.0	51.3	70.5	52.4
47	61.3	62.0	50.2	53.8	63.0	52.0	—	54.0	55.4	70.3	59.5
48	68.9	68.0	59.2	62.2	69.3	62.5	—	63.0	69.0	75.5	85.9
49	116.5	93.4	105.9	85.9	94.4	88.2	—	86.2	95.8	95.7	127.3
50	100.0	100.0	100.0	100.0	100.0	100.0	100.0	100.0	100.0	100.0	100.0
51	97.9	102.0	103.4	115.4	115.4	120.0	102.5	117.2	112.6	114.1	123.7
52	96.3	109.0	100.8	119.9	117.9	119.2	102.3	119.1	110.0	113.7	115.5
53	93.7	106.0	87.0	109.8	104.8	102.1	96.5	105.8	100.0	113.4	105.4

品目	プ 板 ラ ス チ ック	プ フ イ ス ル ス チ ム ツ ク	プ シ ー ト ラ ス チ ック	合 成 皮 革	プ 化 粧 板 ラ ス チ ック	プ 雨 ど い ラ ス チ ック	プ タ イ ス ル ス チ ック	プ 容 器 ラ ス チ ック	プ 浴 槽 ラ ス チ ック	プ ホ ー ス ラ ス チ ック	プ 発 泡 製 品 ラ ス チ ック
昭和45	50.8	55.4	62.5	58.9	60.2	41.8	63.8	61.7	—	57.4	59.1
46	49.3	52.2	61.9	59.3	60.1	42.2	62.1	63.2	—	55.2	57.3
47	52.7	49.7	61.9	59.7	60.0	51.8	57.6	64.0	—	53.2	55.4
48	66.2	70.0	79.9	83.0	69.1	65.9	67.6	71.8	—	80.3	67.1
49	95.5	123.3	104.1	101.6	100.0	87.8	116.8	102.7	—	142.2	106.1
50	100.0	100.0	100.0	100.0	100.0	100.0	100.0	100.0	100.0	100.0	100.0
51	111.1	103.2	103.0	110.2	108.6	109.0	102.7	104.5	89.5	94.0	100.2
52	113.7	102.1	105.9	112.4	110.1	112.8	112.4	111.9	88.9	84.7	99.6
53	111.1	96.2	106.1	110.0	106.9	112.8	112.7	112.3	89.7	84.1	96.3

なお、表の45年から49年までの物価指数は、45年基準でまとめられたのを日本プラス

チック工業連盟が50年基準に換算してまとめたものである。

ナフサ供給がキメ手 樹脂価格の高騰と供給不安

原料樹脂をめぐる需給事情は、先行き風雲急を告げており、加工業界へ大きな不安を投げている。そこで関係筋を訪ね、原料樹脂の供給事情を調べてみた。

原料樹脂供給不安の第一段階は、昨年11月の樹脂メーカーの原料値上げ表明で火ぶたを切った。それによると「汎用樹脂で15%～25%の値上げ」で、昨年末から今年1月にかけて実施された。ところが原料メーカーは54年4月から第2次値上げとして「10%から15%」を通告している。加工業界は「原料価格引き上げと同時に供給制限も重要な問題」としている。事実、原料の供給制限で一部製品の減産を行っている。このことは当初から予測された以上に、加工業界へ不安を与えている。

アラビア原油の生産削減響く

原料樹脂の値上げ理由をまとめてみると①ナフサ溜分の多いアラビアンライトの生産削減②米国におけるオクタン価向上剤の使用禁止で代替にナフサを使用③オパックによる継続的原油値上げ。すでに4月1日から9.05%プラスアルファの値上げ決定している④イラン政情不安

による生産減。スポットものナフサおよび原油の高騰（ナフサ使用量の30%はイラン原産油である）⑤ガソリンの需要増⑥C重油の需要低迷⑦ソ連の西欧向けナフサ輸出削減などがあげられる。

ナフサ需給見通しコトコト

ナフサの価格は、昨年西欧で1キロリットル21,000円であったのが、昨年暮れから値を上げ、一時はスポットで38,500円になり、最近は少し値を下げ33,000円で小康状態に入っている。しかし、市場混乱のおりには56,000円も噂されたほどである。

国内生産によるナフサは総使用量の約60%で、4月以降は約31,000円（国産、輸入の平均価格）に値上げされることが予測される。ヨーロッパのナフサが33,000円ということは、わが国へ輸入されるとフレート、関税など諸経費を含め内貨価格は約38,000円になる。ナフサは相場的に急騰する傾向があり、こんご中東の政治問題、オパック6月総会などからみ、将来見通しは混沌としている。

三菱化成のエンジニアリング プラスチックス

ナイロン樹脂

NOVAMID
ノバミッド

ポリカーボネート樹脂

NOVAREX[®]
ノバレックス

PBT樹脂

NOVADUR
ノバドゥール

中低圧ポリエチレン

ポリエチレン

NOVATEC

高圧ポリエチレン

NOVATEC-L



三菱化成工業株式会社

本社：東京都千代田区丸の内2-5-2・三菱ビル
電話 03(283)6111(大代表) (千100)

知事招き団結と発展誓う

5月19日、工組設立10周年記念式典

岐阜県プラスチック工業組合は、5月19日午前10時から岐阜市内の岐阜グランドホテルで『54年度定時総会』と『工業組合設立10周年記念式典』を開催する。当日は上松岐阜県知事、井上中小企業団体中央会会長はじめ県内外のプラスチック関係業界代表を多数招き、業界の団結と発展を誓い合う。

とくに式典行事としては、県知事ら来賓のあいさつ、理事長あいさつのおと、組合発展に功労のあった人々に対するの表彰、会員企業の永年勤続者表彰などが行なわれ、最後に記念パーティーが開かれる。このほか日を改めて『組合設立10周年記念植樹』や『記念誌・岐阜県のプラスチック10年の歩み』を発刊する予定。

なお、記念式典前に行なう定時総会では、54年度事業計画、収支予算などを審議する。

大松理事長同友会代表幹事に



大松理事長

当工業組合理事長の
大松幸栄氏（岐阜プラスチック工業社長）はこのほど中部経済同友会の代表幹事に就任することが決った。

任期は3年で、正式には5月中旬に関く同友会総会の席上で決定する。

中部経済同友会は3人の代表幹事制をとり、3年目の最古参者が筆頭代表幹事となる。現在は諸戸民和諸戸林産社長、山本恵明トヨタ自工専務、梶井健一名古屋鉄道副社長の3人で、新

年度からは諸戸氏に代わって大松氏が就任するもの。同会は昭和30年に発足、東海3県の経営者419人が参加している。岐阜県から代表幹事が出るのは安田梅吉大日本土木社長に次いで2人目である。

会員2社がコンクールに入賞

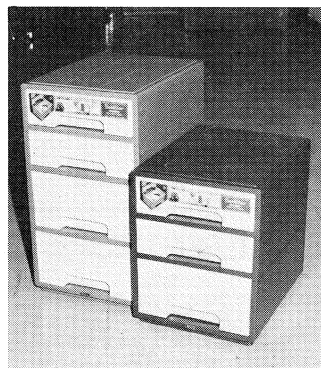
日本プラスチック成形工業連合会主催の『第12回優秀成形品コンクール』に岐阜県から出品した当工組会員2社が入賞した。

入賞した製品は、東和化成（岐阜市長森前一色）の『トーフはし立て』が岐阜県知事賞に選ばれ、また、岐阜プラスチック工業（岐

阜市神田町）の『セレクトー』が中部プラスチック成形工業協会会長賞に選ばれ、さる3月2日に表彰式が行なわれた。



『トーフはし立て』



『セレクトー』

食品向け規制強化 PEなど安全基準設定

厚生省環境衛生局は、食品向けプラスチック製器具および容器包装材料の規制強化、改善することにし、かねて準備してきたが、このほど規格原案がまとまったので食品衛生調査会に提示、審議をもとめる。

これはポリエチレン、ポリプロピレン、ポリスチレン（温湯用発泡スチロールを含む）の汎用3樹脂を対象に、使用条件別に重金属、蒸発残留物、過マンガン酸カリウム消費量の溶出量と、材質中におけるカドミウム、鉛、揮発性成分の量を一定量以下に規制しようとするもの。

世界で最も厳しい規制内容

プラスチック製品の安全基準は、プラスチック製品全体に網をかける「厚生省告示第434号」と、塩ビ製品を別個に規制する「同178号」ならびに「同17号」がある。今回の基準は、従来「同第434号」のわく内にあったポリオレフィンとポリスチレンを別個に抜き出し、溶出、材質両面からキメ細かく規制し、安全確保を一層徹底させる点にねらいがある。

厚生省では今回の案がオーソライズされれば

世界で最も厳しい規制が行われるとしているが、これに対してプラスチック業界では「すでに各国水準を上回る厳しい自主規制を実施しているので、特別な対応策をとる必要はない」とみている。

溶出は一定量以下におさえる

なお、厚生省の計画では、溶出については3樹脂とも重金属、蒸発残留物、過マンガン酸カリウム消費量とも溶出量が一定量以下におさえられることになる見通しである。

一方、材質については、ポリエチレンとポリプロピレンの場合は材質に含まれるカドミウムと鉛が、また、ポリスチレンの場合はカドミウムと鉛と揮発性成分がそれぞれ規制される見通しである。

◎ガスラインにPEパイプを使用◎

ヨーロッパでは高性能を有するポリエチレン製パイプが天然ガスの輸送に広く用いられている。用いられるPEレジンは中および低密度ポリエチレンで、一昨年は年間2万5千トンほどの生産量となっている。PEがパイプとして用いられるのは長期使用に対する高強度とその可撓性が利点となっており、铸铁、鉄製およびアスベストセメントなど従来のパイプに比べ、すぐれた特性があげられている。



秋元産業株式会社

本 社 東京都中央区八重洲5の7
名古屋営業所 名古屋市中村区米屋町2(埼玉ビル9F)
TEL <052> 582-5071

全国業界ニュース

◎ 24日から東京国際見本市開く◎

『第13回東京国際見本市』は4月24日から5月3日までの10日間、東京・晴見の国際見本市会場で開かれる。出品申込み期間はこのほど終わったが、岐阜県からは岐阜県通商振興協会が窓口となって生活産業館の10小間に出品する予定。内容は県内で生産されている消費生活関連商品と軽機械および工具など。

◎ P B 樹脂の技術研究会が発足◎

ポリカーボネート関連メーカー5社は、ポリカーボネートの各需要分野での使用基準確立と普及活動を進めるため『ポリカーボネート樹脂技術研究会』を発足させた。

この樹脂はエンジニアリング・プラスチックとして電気、電子、一般機械、食品包装などの分野に進出しており、需要の拡大に伴って樹脂の適正な使用基準の確立、普及が必要不可欠となっている。

内容は①食品衛生面に関する自主基準判定のための作業②電気用品分野に使用する場合の適正使用基準制定のための作業③国際標準規格制定のための作業—など。

◎ 国内でも U L 測定業務を開始◎

ケミトックスはかねてUL申請業務を行ってきたが、このほどアメリカのUL規格の各種試験設備を設置し、材料のあらゆる電氣的、機械的特性を評価できる体制を整えた。

従来、わが国の材料メーカーは自社研究試験設備の不足から、UL規格が要求する特殊な試験はアメリカに依存せざるをえなかった。それが同社の試験設備の充実によって、国内で手軽に、しかもコスト的にも有利にUL規格のための各種試験ができるようになった。ケミトック

スの電話は03-727-7111。

◎ 米国へプラ工業視察団を派遣◎

工業調査会は日本プラスチック工業連盟の協賛をえて『アメリカプラスチック工業視察団』を派遣するため団員を一般募集している。視察内容はアメリカにおける最大のプラスチック専門見本市「NPE79年」をシカゴで見学したあとインディアナポリス、デトロイト、シンシナティ、ニューヨークなどにあるプラスチック関連工場（自動車部品）を視察する。

同見本市は全米プラスチック展と呼ばれ、米国のプラスチック産業にかかわる各分野の主要企業がこぞって参加、最新の技術、製品、機械等を出品する。

視察期間は6月17日から15日間で、参加費用は54万5千円。申し込みはプラスチック編集部（03-813-9171）まで。

平安朝にもあった日曜日

雑学事典

昔のお公卿さんは日記をつけた。いま完全に残っている最古の日記は、藤原道長の『御堂関白日記』だが、日付の頭にはちゃんと日曜、月曜、火曜、水曜……と書き込んである。ざっと千年前の話。もちろん断片的に残っているそれよりも古い日記にも七曜は出ている。

キリスト教団が7日間をまとめて1週間としそれに日（太陽）と月、さらに5つの惑星を割り振ったのが

329年の宗教会議。そのキリスト教が伝わるより早く、七曜はシルクロードから唐を経て日本へ伝わった。



デザイン

岐阜県プラスチックデザイン協会

色彩と形態

これまでにも述べてきたように、色は表情（感情）を持ち、その色合い（色相）明るさ（明度）鮮やかさ（彩度）の色の三要素と、その色が照明の色や空の色のように質感を伴ない虚色の色か、あるいは絵具や物体のように質感を伴う色とかいった色の現われ方と、面積、相手色などによって微妙に変化してくるが、そうした表情によって人の心や行動まで影響されるのは事実のようである。

では、我々は製品を商品とする時、どのような観点から色を決定していけば良いのか。

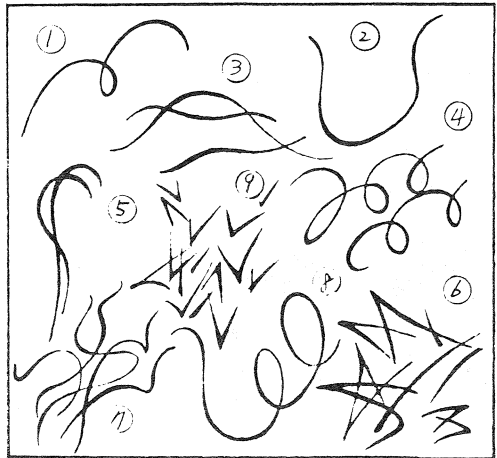
その一つの方法として、私達はよくそのフォルム（形）によって色を選択している。

色が単独であれ配色であれ、それぞれ特殊な表情を持つように、形も線形、面形を問わず、姿勢、曲直によって独特の表情を示し、その表情についても多種多様で複雑なもの。だから多くの芸術家達が生きていけるのかもしれない。

一般的に、直線は外からの抵抗を受けないで成長した線で、単純、率直であり、曲線は抵抗

感があり、微妙でしかも優美であるとされる。

垂直線は強く、厳しく、父の表情であり、水平線はおおらかで安安静静で母の表情を持ち、斜線は動的で、不安定で子供の表情を感じさせると言われている。そこで、ひとつ考えて下さい。次の曲線の表情を。



このように、形にも表情があり、それと似た表情の色にするのか、反対の表情の色にするかは、物自体の個有の性格を強調すべきか、整理させるべきかといった効果上の問題によって決定していかなくてはならない。

たとえば、黄色は三角形、青は丸みのある形、赤はがっちりした形に同調するが……。

①明るく軽く②暗く重く③はその中間の感じである④楽しく⑤哀愁⑥怒り⑦狂おしい激情⑧内心の深い喜び⑨激しい痛み

TOSHIBA

東芝機械株式会社

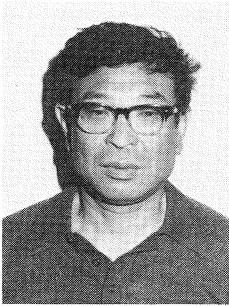
本社 東京都中央区銀座4丁目2-11

名古屋営業所 名古屋市中村区名駅4丁目7番23号

化工機課 TEL <052> 561-8341

下請けに徹し経営進める

西垣 製作所



西垣隆夫代表

今月の工場訪問は、工組に団体加入している岐阜プラスチック協同組合の理事長に選ばれた西垣隆夫さんが経営する西垣製作所を訪問した。工場は羽島市足近町市場6丁目。羽島市を縦貫する名鉄・

竹鼻線の南宿駅を少し東へ入ったところ。西垣さんがこの農業地帯で土地を手に入れ、岐阜市加納から工場移転したのは昭和43年。工場は用地430平方メートルに、成形工場と倉庫の2棟、約400平方メートルの規模。ここに型締力300トンと330トンの射出成形機2基が据え付けられ、一基は昼夜24時間のフル操業している。

岐阜協組の理事長に再度選任

西垣さんがここへ移転したのは「それまでやってきた圧縮成形をやめ、射出成形に切り替えて工場が手狭になったことと、加納の地が住宅密集地帯で騒音問題が発生したため…。しかし、数年間は土地代や建設費それに機械代金の返済で苦労しましたよ」と当時をふりかえる。

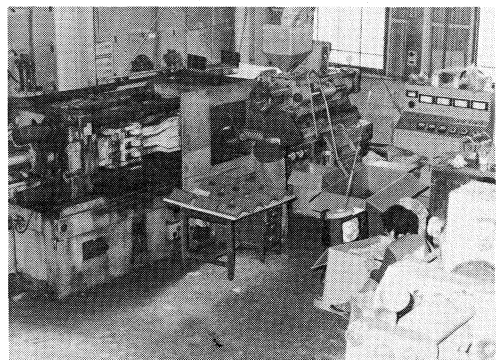
さらに西垣さんは「私の工場は、昔も今も岐阜プラさんの専属下請工場です。下請企業は面白味こそないが、景気の動向にそれほど左右されず、安定操業できるのが強味です」と謙虚に語る。その謙虚な人柄が、岐阜協同組合の理事長に再度選ばれたといえよう。組合は岐阜プラスチック工業の下請企業ばかりで組織され、現

在は24企業が加入している。6月には法人化して満10年を迎える。この間、企業相互の親睦と円滑な下請受注に果たしてきた役割は大きく、こんご、西垣理事長の手腕が期待されよう。

2人の男子従業員は2級合格

西垣さんの下請工場は、岐阜プラから金型の現物貸与を受け、金魚ばち、漬け物たる、ゴミ入れふた、衣裳ケースわくなどの家庭用品を成形している。生産品種と数量は毎月指示を受け、納品は毎日2回にわけて西垣さん自身がトラックを運転し、稲羽工場へ納めている。

従業員は4人。そのうち2人は男子で、いずれも技能検定2級の合格者。検査基準や品質レベルのアップにも十分対応できるという。西垣



さん自身も成形加工のベテランであるが、2人の技能士が工場にいるので、生産面は任せ、安心して納品に出かけられるという。

最後に西垣さんは「私は一徹な職人。大きな商売をやるよりコツコツ仕事をする方が大好きです。岐阜会の中でも、もうけた人、脱落した人などさまざまだが、私は仕事と技術を大切に、下請企業に徹した経営を進めたい」と話を結ぶ。写真は成形工場。



□ 10周年記念事業予告□

当工組の『設立10周年記念行事』は、役員の皆さんがそれぞれ分担され具体化されつつあります。記念式典、記念パーティー、記念植樹、記念出版などですが、とくに5月19日(土)に岐阜グランドホテルで予定される式典とパーティーには、組合員の皆

さん全員がご参加下さい。

組合員の皆さんへは先日、10周年記念の開催要綱を送りましたが、永年勤続表彰の被表彰者についての連絡を早めをお願いします。また、記念誌には組合員の意見を掲載・収録しますので、1人400字ぐらいの原稿を送って下さい。電話で読みあげていただいてもよろしい。

□今年度も代行代理事業の利用を□

当工組は組合事業の一環として労働保険の事務代行や保険代理業務を実施していますが、今年度も広くご利用下さい。とくに労働保険は事務組合としての資格を得ており、組合員事業主に代わって雇用保険と労働保険の事務処理をしています。

また、事務局では損保(AIU)と生保(大同生命)の代理店資格も取りました。AIUは

世界的な損保業者で、自動車保険をはじめ会社工場、住宅にいたる火災、事故などあらゆる災害に備えて損保の活用をお願いします。なかでも自動車保険は強制と任意をAIUに一本化すると、万が一事故があった場合比較にならない有利な点があります。

□県プラ自動車ローン、通算40台□

当工組の『県プラ自動車ローン』は組合員の方々から活発に利用され、通算40台目を記録しました。制度を利用される方は、ディーラーと話し合う前にまず組合までご一報下さい。

岐阜県のプラスチック 1979 30号

昭和54年4月5日印刷

昭和54年4月6日発行

発行 岐阜市六条南2丁目11番1号
(岐阜産業会館内)

電話(0582)72-7178

岐阜県プラスチック工業組合

発行責任者 大松幸栄

編集 岐阜市大黒町3丁目5番地

電話(0582)47-7231

中部パブリシティセンター

出光

の石油化学製品

◎取扱品目

ポリスチレン
高压ポリエチレン

中低圧ポリエチレン
ポリプロピレン
ABS樹脂
不飽和ポリエステル
カルブ®
ポリカーボネート



出光石油化学株式会社

東京都千代田区丸の内3-1-1(国際ビル) 〒100 ☎ 03-213-3111
名古屋営業所 名古屋市中区錦1-17-13(名興ビル) 〒460 ☎ 052-231-8611



あ明日た葉ば

今日切り取っても明日は再生しているとの意から、明日葉と呼ばれる。セリ科の大形多年草。わが国暖地の海浜に生じ、葉は大形の羽状複葉、ウドに似て光沢があり、淡緑色。非常に強壯で発育が速い。葉と茎は食用となる。

純国産無公害エネルギー“天然ガス”を原料に求め、モノマーからポリマーまでのメタクリル一貫生産メーカーとして、世界の五指に数えられる協和ガス化学工業。用途に合わせた高品質素材を安定供給するため“天然ガス”を大切に使っていきたい。

メタクリル樹脂・注型板

パラグラス[®]

メタクリル樹脂・押出板

コモグラス

メタクリル樹脂・成形材料

パラペット[®]



協和ガス化学工業株式会社

本社 / 〒103 東京都中央区日本橋3-8-2 新日本橋ビル ☎(03)277-3174
 大阪事務所 ☎(06)345-3901 / 名古屋営業所 ☎(052)951-6396
 福岡営業所 ☎(092)711-1530 / 仙台営業所 ☎(022)266-1525



生きてる素材。

三菱レイヨンのプラスチック

メタクリル樹脂 / 板状品

アクリライト[®]

メタクリル樹脂 / 射出成形材料

アクリペット[®]

ABS樹脂

ダイヤペット[®] **ABS**



三菱レイヨン

東京(272)4321 / 大阪(202)2241 / 名古屋(561)6711

染料 }
工業薬品 } 販売
合成樹脂 }

山田化成株式会社

取締役社長 山田正水

本社 〒101 東京都千代田区内神田2丁目8番4号
TEL (03) 256-7861(代)
名古屋出張所 〒460 名古屋市中区丸の内3丁目13番18号(サワニビル)
TEL (052) 961-6591(代)

UL・94-V0 認定材料

自己消火性樹脂

JSR NF94
JSR NC100

日本合成ゴム株式会社 本社/東京都中央区築地2-11-24 TEL(03)541-4111・名古屋支店/TEL(052)571-1231



ニーズに**適確に**
こたえることで
未来の扉をひらきます

産業や生活のあらゆる分野で、便利さや快適さを生みだしているプラスチック。このすぐれた特性をコントロールして、繁栄のためによりよく活用しなければなりません。信越ポリマーはプラスチックを主な素材として、各種の製品を多角的に開発、生産、販売しています。一方、これらの製造や流通のプロセスにあたっては、安全や環境の保全にも十分配慮し、時代と社会のニーズにこたえる新しい価値づくりを進めています。

新しい素材を価値あるものに

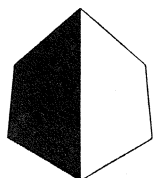
 **信越ポリマー**

名古屋支店 名古屋市中村区名駅4丁目27番23号 (新名古屋ビル)

信越P.V.C.

塩ビは信越……と評価されている理由

- 信越化学は系列の日信化学と合わせ、量・質ともにトップメーカーです。原料から一貫生産を行ない、常に新タイプの開発にとりくんでいます。応用面の研究も充実しています。
- グループの一翼である信越ポリマーを通じて需要家のニーズを品質に生かします。
- 工場の1つに、130M'の大型重合器を備えコンピューター操作による最新鋭工場を有しています。



Shinetsu

信越化学

本社 東京都千代田区大手町2-6-1 電話(03)242-1211(大代表)
名古屋支店 名古屋市中村区名駅4丁目27番23号 (新名古屋ビル)
電話代表 581-6511

日精はお応えします。

コストダウン・品質の向上・省資源の成形に…

コストダウン・品質の向上・省資源がますます要求される今日。より高度な技術力、柔軟な開発姿勢で対処していかなければなりません。日精は豊かな技術力と実績とによって、モルダーのあらゆるご要望にお応えしています。付加価値の高い成形は、日精の成形機こそが、お役に立つことをお約束します。

NISSEI
P

1歩進んだ射出成形機をおとどける
日精樹脂工業株式会社

本社・工場 長野県坂城町 ☎(02688)2-3000(大代)〒389-06 名古屋営業所 ☎(052)732-0261(代)
岐阜出張所 岐阜市西部4962-1(茜ビル) ☎(0582)72-5952

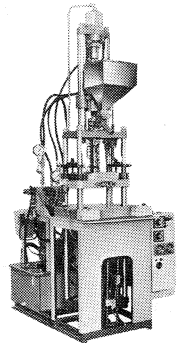
さんじょうの 射出成形機!!

精密工業部品、インサート成形に特に適した機械と定評を頂いております。

射出量5グラム(1/6オンス)より600グラム(20オンス)までの各機種を製作いたしておりますので、用途に合わせてご用命下さい。

— 営業品目 —

- 熱可塑性樹脂及び熱硬化性樹脂、ゴム用射出成形機
- ロストワックス用ワックス成形機、ワックス熔融装置、保温装置
- 液状原料用射出成形機、注入機、混合脱泡機
- セラミック用射出成形機
- 当社射出成形機用金型
- その他関連装置



●カタログご希望の方は紙名ご記入の上お申込み下さい。
—成形機・金型・関連装置を社内一貫生産している専門メーカー—

株式会社 山城精機製作所

本社	東京都板橋区弥生町32番地	TEL(03) 972-0561(代)
業務部・工場	埼玉県川口市中青木2丁目18-21	TEL(0482) 51-6156(代)
名古屋営業所	名古屋市中北区楠町味鋸政所28番地	TEL(052) 901-5861番
大阪営業所	TEL(06) 443-3771(代)	八王子出張所 TEL(0426) 51-7144番
九州営業所	TEL(092) 571-2740番	小倉出張所 TEL(093) 471-1079番
前橋営業所	TEL(0272) 52-0733番	城南出張所 TEL(03) 776-2254番
広島出張所	TEL(0822) 32-2785番	沼津出張所 TEL(0559) 22-9610番



リスのプラスチック



今、新しい
テーブルウェアの
たび だち
出発。

ノーブル(英語)とは“高貴”という意味、その名にふさわしいテーブルウェアとして、リスの一貫したデザインポリシーから生まれたメタクリル樹脂の最高級品です。

RISU
Noble
ノーブル

岐阜プラスチック工業株式会社

本社 岐阜市神田町9丁目25(大岐阜ビル6F) TEL<0582>65-2233(代)
稲羽工場 岐阜県各務原市前渡東町3620 TEL<0583>86-9311(代)
支店 東京・大阪・名古屋・福岡 営業所 高松・広島・仙台・札幌・宇都宮