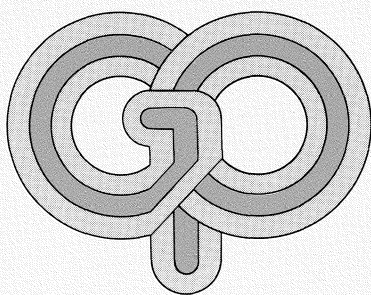


# 岐阜県の プラスチック



組合活性化へ工場見学と情報交換会行う

技能検定は今年度も大量に受検

消費税の一部改正・簡易課税の上限額は4億円

がん保険に加入を…提携先はアメリカンファミリー

デザインのすすめ  
組合員の工場訪問  
事務局日より

ムトー精工を見学した後  
武藤理事長を囲んでの懇談会



## 組合活性化へ工場見学と情報交換会

# 第一回はムトー精工を見学 金型から成形、組立まで行う

岐阜県プラスチック工業組合は、組合活性化をめざした新しい情報交換会として『工場見学会』を開催していくことにした。その第1回見学会は8月27日、武藤理事長が経営する「ムトー精工株式会社」で、工場施設を見学した後、参加者全員で懇談した。

見学した工場は、各務原市鷺沼川崎町にあるムトー精工の本社および金型工場、岐阜第一工場と隣接する岐阜第二工場。この他に、今回見学できなかった筑波工場が茨城県にある。

本社および金型工場と岐阜第一工場は、昭和61年4月に完成、以来、本社工場として充実を重ねてきた工場。また、岐阜第二工場は今年の4月に完成した3階建ての印刷、組立、出荷を行う最新鋭の専門工場である。

とくに徹底した品質管理とコンピュータによる生産管理には目を見張るものがあった。

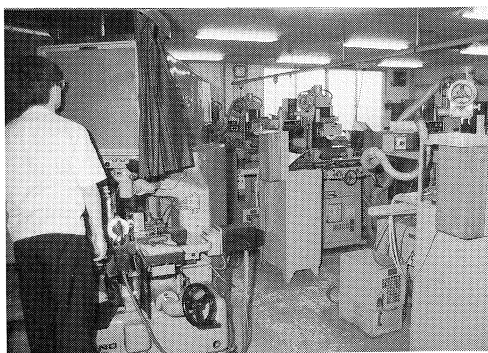
いまさら紹介するまでもないが、同社は金型の設計・製作から成形、さらには組立まで行うエンプラ部品の一貫生産メーカー。来期には年商100億円を突破するのを機会に、店頭登録による株式の公開を行うという。



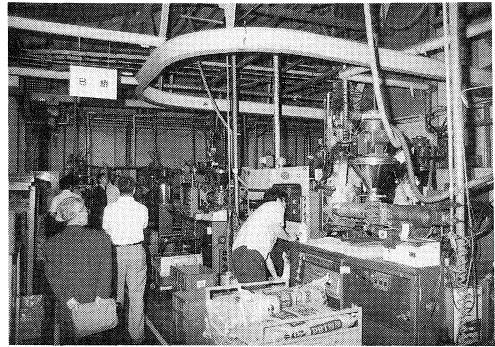
武藤社長から金型設計工程の説明を聞く



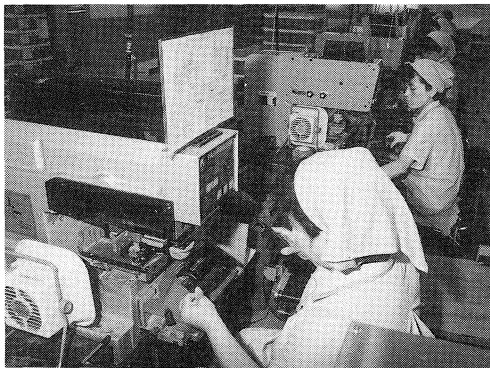
CADによる設計を終わり金型の加工を開始



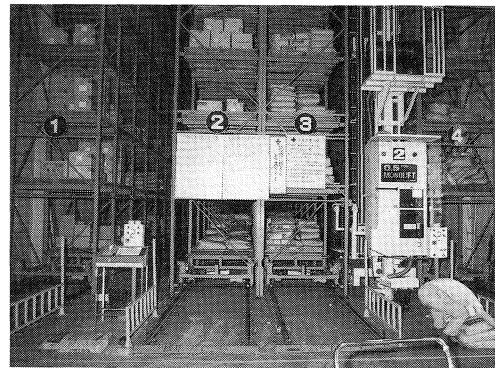
金型加工はミクロの世界。精密測定器が活躍



100台の成形機が24時間自動運転。これを3直3交替で管理し、合理化とコストを追求



成形されたエンブラ部品を印刷工程にかける



検査後、立体自動倉庫に保管され出荷を待つ

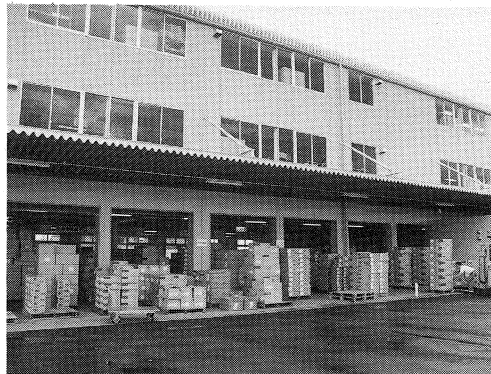


生産されるエンブラ部品は約3,000種類もある。今春完成した第二工場

### 見学の後には求人難などで懇談

工場見学を終わった後の懇談会は、各務原会館で行った。

最初に武藤理事長からムトー精工の生い立ち現況、将来について説明を聞いた後①コンピュ



ータによる生産、出荷などのシステム管理②CAD/CAMの活用状況③成形機のメンテナンス④金型の管理方法⑤労働力不足への対応⑥女子パートの活用と募集方法⑦時間給と配偶者控除の限度額—など、幅広い経営課題をテーマ意見交換した。

# 技能検定は今年度も大量に受検

## 「ハイテク時代」一、二級で64人が参加

工業組合は岐阜県職業能力開発協会から委託を受け、8月19日から9月3日までの12日間、岐阜県工業技術センターで、平成3年度の『プラスチック射出成形技能検定』を実施した。これに先立ち7月31日から2日間、受検者を対象に『特別講習会』を行い、基本からみっちり勉強してもらったが、首席検定委員をつとめた日置正さんは「日進月歩の技術革新の今日では、学科が第一。知識がないと実技に応用が効かない」と、何度も学問的な知識の大切さを強調していた。

### ハイテク時代に ふさわしい検定

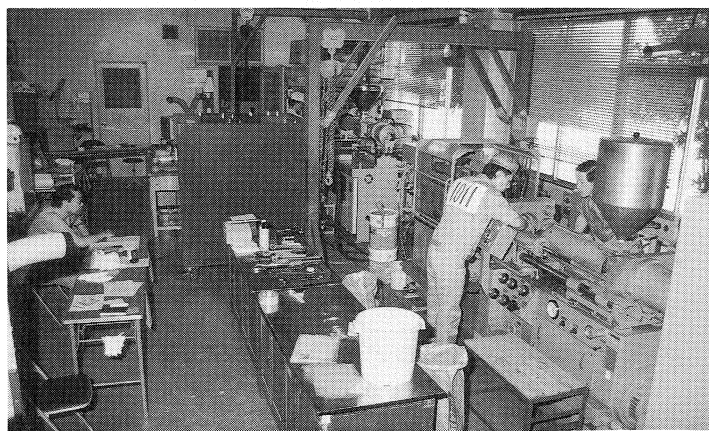
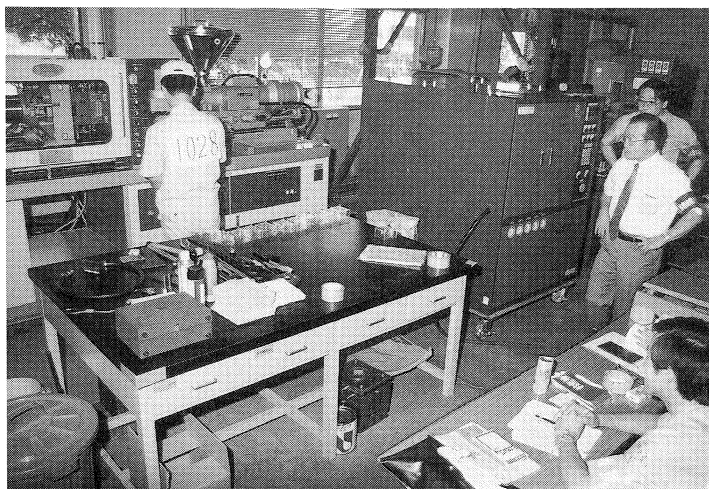
今年度のプラスチック射出成形の受験者は、実技、学科ともで1級10人、2級54人の合計64人。この受験者数は過去最高の昨年には及ばなかったが、ハイテク時代にふさわしい大量受検となった。

技能検定は成形機の更新で例年よりやや遅れたが、2級の実技検定は8月19日から8月23日までと8月26日から8月29日までの9日にわたって行った。

また、1級の実技検定は8月30日と9月2日と3日の午前の3日間にわたって行った。

### 検定時間をフル に活用し取組む

受験者は公開抽選で決まった日精、住友の各 を加えて2級が3時間30分、また、1級が4時間30分の検定時間をフルに活用し、検定課題の



検定委員の見守る中で行われた技能検定の実技試験会場

プラスチックケース2種類(1級100個、2級40個)を成形加工した。

実技試験は、たんなる成形作業だけではなく運転前の点検、金型の取り付け、型締め力の調整、リミットスイッチの調整などと、成形作業の事前・事後までも採点の対象になるとあって受検者は緊張の連続であった。

### 知識がないと実技に応用できぬ

なお、学科の検定試験は8月25日、岐阜大学で、全国統一のペーパーテストが行われた。合格者の発表は10月3日に予定される。

首席検定委員をつとめた日置正さんは「技能

検定受検者が年々増えていることは、県内技術のレベルの高さを表し、喜ばしい。しかし、新しい樹脂、新しい成形機械が相次ぎ登場しているだけに、基礎をみっちり磨いておかないと検定に合格することは難しい。とくに実技で合格しても、学科ではなかなか合格しないのが実情です。検定というと、とかく実技に捉われてしまいが、インジェクションにコンピュータが組み込まれるなど、日進月歩の技術革新の今日ではやはり学科が第一。知識がないと実技に応用が効かないからです」と、学問的な知識の大切さを強調していた。

## 技能検定の合格率は全国の半分

岐阜県・学科の合格率はとくに低い

プラスチック成形技能検定推進協議会のまとめによると、昭和48年度に始まった技能検定試験によって誕生した全国の「技能士」は、昨年度までに1万3,174人にのぼった。その内訳は特級が58人、1級1,722人、2級は1万1,394人である。

これに対して岐阜県下の技能士数は、全国の1%にあたる130人。その内訳は、特級が1人1級9人、2級は120人となっている。岐阜県下のプラスチック製品生産量が全国順位8位であることからすると、技能士はもう少しいても良さそうだ。

技能検定推進協議会は、その理由を検定合格率の低さにあると見ている。平成2年度の結果からみると、全国では1、2級合計の受検者は4,461人、このうち合格者は1,074人で、合格率は24.1%にもなった。ところが岐阜県下の場合は1級15人、2級は67人の合計82人も受検したにもかかわらず、合格率は全国の半分にあたる14.6%の低い数字。とくに1級はわずか6.7

%と、全国の3分の1の低い合格率である。

首席検定委員をつとめる日置さんは「実技で合格しても、学科ではなかなか合格はしない。岐阜県下の場合、実技の合格率が低いように、学科の合格率はさらに悪いからで、実技が合格しても、学科でストップという受検者が数多くいる。検定とというと、とかく実技に捉われがちだが、技術革新の今日では、知識がないと誰も認めてはくれません」と話している。

### CRT付の成形機使用は見送り

なお、技能検定推進協議会は平成3年度の技能検定実施にあたって「実技試験に使用する射出成形機械」について検討した。

これはコンピュータ制御(CRT付きを含む)の射出成形機を実技用に使用するかどうかの検討で「現状では①各成形機メーカーによって制御システムの違いがあること②受検者の機械に対する慣れ不慣れにより公平さが保たれない」などの理由で当面は見送ることにした。

# 簡易課税制度の適用上限額は4億円

## 消費税の一部改正法・10月1日に施行

消費税の一部が改正されて、10月1日に施行された。改正項目は①非課税規定の改正②簡易課税制度の改正③限界控除制度の改正④中間申告制度の改正⑤経過措置の設定一で、主な改正点は次のとおりである。非課税規定の改正では

新たに第二種社会福祉事業等、お産など助産に係わる費用、埋葬料・火葬料、身体障害者用物品、入学金・施設設備費等、教科書、住宅の貸付けが、非課税となった。

簡易課税制度の適用上限額が、5億円から4

項 目	改 正 内 容
1. 簡易課税制度の改正 ①適用上限額の改正  ②みなし仕入率の改正	簡易課税制度を適用できる事業者が、現行の基準期間の課税売上高5億円以下の事業者から、基準期間の課税売上高4億円以下の事業者とされます。 簡易課税制度のみなし仕入率が、現行の卸売業者90%、卸売業以外の事業者80%から、事業の種類が次の4区分とされるとともに、みなし仕入率が事業の種類ごとにそれぞれ次の通りとされます。 イ. 第一種事業（卸売業）・・・・・・・・・・90% ロ. 第二種事業（小売業）・・・・・・・・・・80% ハ. 第三種事業（製造業等）・・・・・・・・・・70% ニ. 第四種事業（その他）・・・・・・・・・・60%
2. 限界控除制度の適用上限額の改正	限界控除制度が適用となる事業者が、現行のその課税期間の課税売上高6,000万円未満の事業者から、その課税期間の課税売上高5,000万円未満の事業者とされます。
3. 中間申告、納付制度の改正	前課税期間の年税額60万円超の事業者について、前課税期間の年税額のうちを確定申告後6か月以内に1回中間申告、納付をする現行制度から、前課税期間の年税額500万円超の事業者について、前課税期間の年税額のうちを確定申告後3か月ごとの3回中間申告、納付する制度とされます。 なお、前課税期間の年税額60万円超500万円以下の事業者については、現行どおりです。
4. 非課税規定の改正	次の資産の譲渡等が新たに非課税とされます。 イ. 第二種社会福祉事業及び社会福祉事業に類する事業として行なわれる一定の資産の譲渡等 ロ. 助産に係る資産の譲渡等 ハ. 埋葬料及び火葬料を対価とする役務の提供 ニ. 一定の身体障害者用物品の譲渡、貸付け等 ホ. 入学金、施設設備費、学籍証明等手数料等を対価とする役務の提供等 ヘ. 教科用図書等の譲渡等 ト. 住宅の貸付け なお、ニ及びヘについては、保税地域から引き取られる貨物についても非課税となります。
5. 施行日	平成3年10月1日から施行されます。 イ. 上記1～3の改正事項については、施行日以後に開始する課税期間から適用されます。 ロ. 上記4の改正事項については、施行日以後に行なわれる資産の譲渡等及び保税地域からの引き取りから適用されます。

億円になった。この改正によって、平成3年10月1日以後に開始する課税期間からは、基準期間（個人事業者は前々年、法人は前々事業年）の課税売上高が4億円以下の課税期間についてのみ簡易課税制度の適用を受けられる。

なお、簡易課税制度の適用を受けない場合は課税仕入れ関係の帳簿、または請求書などの保存がないと仕入税額控除ができない。

さらに、みなし仕入率の改正が行われ、これまで卸売業者90%、その（次ページへつづく）

改正後の非課税規定の一覧表

非課税取引	性格上課税対象とならないもの	1. 土地の譲渡、貸付けなど 2. 社債、株式等の譲渡、支払い手段の譲渡など 3. 利子、保証料、保険料など 4. 郵便切手、印紙などの譲渡 5. 商品券、プリペイドカードなどの譲渡 6. 住民票、戸籍抄本等の行政手数料など 7. 国際郵便為替、外国為替など
	特別の政策的配慮に基づくもの	1. 社会保険医療など 2. 一定の社会福祉事業など 3. お産費用など 4. 埋葬料及び火葬料 5. 身体障害者用物品の譲渡など 6. 一定の学校の授業料、入学検定料、施設設備費など 7. 教科用図書譲渡 8. 住宅の貸付け

簡易課税制度の見直しの内容

項目	現行	見直しの内容
適用対象者	基準期間の課税売上高5億円以下の事業者	基準期間の課税売上高4億円以下の事業者
業種区分とみなし仕入率	2つ イ. 卸売業・・・90% ロ. その他の一般事業者・・・80%	4種類 イ. 第一種事業（卸売業）・・・90% ロ. 第二種事業（小売業）・・・80% ハ. 第三種事業（製造業等）・・・70% ニ. 第四種事業（その他）・・・60%
業種区分の判定	100分の50超	原則：各業種の加重平均値 特例：100分の75以上

中間申告、納付制度の内容

直前の課税期間の年税額	中間申告	確定申告
60万円以下	不要	課税期間終了後2月以内に申告、納付
60万円超 500万円以下	その課税期間開始後6月を経過した日から2月以内に6月相当分の税額を中間申告、納付	同上
500万円超	3月ごとに中間申告、納付 ① その課税期間開始後3月を経過した日から2月以内に3月相当分の税額を申告、納付 ② その課税期間開始後6月を経過した日から2月以内に3月相当分の税額を申告、納付 ③ その課税期間開始後9月を経過した日から2月以内に3月相当分の税額を申告、納付	同上

他の事業者80%の2区分であったみなし仕入率が、卸売業90%、小売業80%、製造業等70%、その他の事業60%の4区分になった。

限界控除制度の改正では、適用上限額がこれまでの6,000万円から5,000万円になった。

中間申告制度の改正では、直前の課税期間の

年税額が500万円を超える場合は、平成3年10月1日以後に開始する課税期間からは、中間申告・納付回数が3回になり、それぞれ前課税期間の年税額の4分の1ずつを申告することになる。また、改正に伴って所要の経過措置がとられた。

## 再資源化法が施行

### 省資源と資源再利用の定着図る

環境保護の立場から、廃棄物処理が大きな社会問題となっている。このため国は先の国会で『再生資源の利用の促進に関する法律』を制定十月に施行した。法律の制定を機会に廃棄物の処理や再資源化への取り組みが、産業界にも消費者にも強く求められている。

通産省の調査によると、一般廃棄物が全国で年間約4,600万トン、産業廃棄物が約2億5,000万トンも排出する。そのうち一般廃棄物は1,600万トン程度がゴミとして最終処分に回され、産業廃棄物は中間処理や再資源化などを経て3,600万トンほどが最終処分されている。これが年々急増、早急に具体策を講じる必要があった。

通産省はこの事態に昨年、産業構造審議会で対応策を審議してもらい答申を得た。その際にキーワードは「生産、流通、消費の各段階に逆

って原料化、再資源化、処理の適性化を行う」ことで、成立した再資源化法にこの考え方が生かし、事業者の自主的取り組みを重視すると同時に、国民全体で取り組むことにしている。

### 要請される企業の自主的取り組み

法律の骨子を紹介すると①基本方針②関係者の責務③事業者に対する個別措置一からなり、政令で業種製品ごとに再利用の判断基準を定め必要に応じてメーカー等に勧告を行う。また、政令で定める製品については消費者、回収業者による分別収集の際に識別が可能となるような表示事項を定め、必要に応じて製造業者、または販売業者に勧告等を行うとしている。

この法規制を生温いとする意見があるが、廃棄物問題は産業界だけで解決できるものではなく、行政も、消費者も加わって法の要請に真剣に取り組み、十分な成果をあげる課題を背負っていることは確かだ。

## 三菱化成のエンジニアリング プラスチックス

ナイロン樹脂

**NOVAMID**  
ノバミッド

ポリカーボネート樹脂

**NOVAREX®**  
ノバレックス

PBT樹脂

**NOVADUR**  
ノバデュール

中低圧ポリエチレン

ポリエチレン **NOVATEC**

高圧ポリエチレン

**NOVATEC-L**



三菱化成工業株式会社

本社：東京都千代田区丸の内2-5-2・三菱ビル  
電話 03(283)6111(大代表) (千100)



## がん保険に加入を

組合で導入を決め近くキャンペーン

岐阜県プラスチック工業組合は、岐阜県プラスチック事業健康保険組合とタイアップし、アメリカンファミリー生命保険会社の『がん保険制度』を導入することにした。がん保険導入については、かねて工業組合理事会が中心になって検討してきたもので、さる9月10日に開いた理事会の席上、国内の代理店・㈱ナチュラルファミリー関係者の説明を聞いたうえで決めた。このため近く、制度の内容や加入方法についてキャンペーンを行うなど組合員の協力を呼び掛けることにした。

### 交通事故死の20倍もの死亡率

がんの発生は年々増加の一途をたどり、その死亡数もこれに比例し、昭和56年以降連続して死因のトップを占め平成元年度には21万2,557人（交通事故死の約19倍）にも達している。また、厚生省の将来予測では、10年後に年間患者数が現在の約1.5倍にあたる48万人にもなり、高齢化にともなってがん患者が激増するとされている。

しかし、最近のめざましい医学の進歩で早期発見・早期治療が行われるようになったが、現

行の健康保険制度では医療費の自己負担金、差額ベッド料、差額付き添い看護料などが多額にのぼることは避けられない。この費用負担の軽減をするには、私的な保険制度に頼ることが最適といわれる。

### 提携先はアメリカンファミリー

現在、国内で『がん保険』として発売されている制度は4種類ある。これらの制度のうち普及率が最も高いのは、アメリカンファミリー生命保険会社の『スーパーがん保険制度』で、総合健康保険組合や総合厚生年金基金のほとんどに採用されている。

この保険制度の特徴は①終身保険である②保険料が定額で契約時の年齢で決まり、終身変わらない③家族ぐるみの保険契約ができる④契約に際し医師の診査を必要としない⑤診断給付金がある⑥入院給付金は入院日数や退院回数に制限がなく、在宅療養給付金も回数に制限がなく支払われる⑦退院後の通院治療にも給付金が支払われる⑧掛け捨て保険ではなく、給付の有無にかかわらず解約払い戻金制度がある一などメリットは多い。

工業組合では案内文書を10月下旬に送り、代理店のナチュラルファミリー保険会社の担当者が企業訪問し、説明することになっている。

**TOSHIBA**

**東芝機械株式会社**

本社 東京都中央区銀座4丁目2-11  
名古屋営業所 名古屋市中村区名駅4丁目7番23号  
化工機課 TEL <052> 561-8341

## デザインのすすめ

岐阜県プラスチックデザイン協会

### E 感 覚

加速的に進む地球環境の悪化を危惧して始まった再生紙ブームにより、今年の夏はどうやら”包む”文化の国を自認してきたわが国にとって転換点となりそうな気配です。とかく批判の多い過剰包装の簡略化をはじめ、「お中元商戦の切札は再生紙」とばかりに大手デパートがいっせいに、商品包装に再生紙を使い始めているからです。

これは「環境意識がない企業は取り残される。まずは身近な包装紙から」という判断によるものですが同時に、ファッションや口紅の流行色（エコロジーカラー）と同じレベルで消費者のエコロジー（環境）意識が語れない時代になったことを示しているように思われます。

Earth（地球）、Environment（環境）、Ecology（生態系）、Ethnic（民族的な）、Eros（セクシー）、Edgeless（崩際）、Elegance（上品な）。実はこれ、時代を先取りするファッション業界で、マーケティングの視点として注目される快適感覚＝好い感覚＝E感覚という訳です。とかくファッションを、

一時的な流行現象と蔑視して捕らえがちですが、そこにあるメッセージを正確に読取ることが重要に思われます。

使い捨てを前提として便利さと快適さを享受する一方向経済体系を今後も消費者が志向すると仮定すれば、〔エコロジー〕はまさに絵空ごとのファッションにすぎません。しかし、このままでは人類の生存そのものが危機的状況に追いつめられるという消費者の不安が、生き方や消費行動そのものを確実に変化させています。

例えばそのような消費者の内的な変化に着目し、地球環境にやさしい（すなわち人間にも有益な）トイレタリー製品を販売することで消費者の共感を得た「ボディショップ」は、世界的成功を収めつつあります。また牛乳の紙パック回収に無償で協力する消費者の存在は、従来の消費者像をこえ、豊かな社会のなかで地球環境との共生を考える新しい消費者の誕生を示しています。

ともかく、マーケティングにおいて消費者が生産・流通・消費の各レベルで最も影響力をもち企業のエコロジーに対する取組みかたに実体があるかどうか判断されていることを理解する必要があります。

（岐阜県工業技術センター 技術振興部）

# 出光の石油化学製品

ポリスチレン  
スチレン系耐熱樹脂  
ポリカーボネート  
GF PET

ポリプロピレン  
高密度ポリエチレン  
直鎖状低密度ポリエチレン  
カルブ®



## 出光石油化学株式会社

東京都千代田区丸の内3-1-1(国際ビル) 〒100 ☎ 03-213-9361(代)  
名古屋支店 名古屋市中区栄2丁目1番1号 日土地名古屋ビル5F 〒460 ☎ 052-204-6051-3

# 紙漉き技術生かし成形加工へ転進

## 真正工業

組合員の工場訪問は、前回に続いて新規会員の真正工業（美濃市神洞897、佐藤好弘代表）を訪ねた。工場は長良川の支流・板取川沿い美濃－洞戸線を南へ入った山間の地にある。この板取川一帯は、もともと和紙の産地。

佐藤さんも和紙づくりの家系で、先代が佐藤太郎市商店の名で謄写版の原紙を製造販売していた。ところがコピー機の登場で、謄写版原紙の生産は10年前にアウト。以来、学校用のコピー方眼紙を生産してきた。佐藤さんがプラスチックの成形加工を思いついたのは、謄写版原紙の需要が衰退した昭和58年で「初めは金型をつくって新しい文房具を開発、出入りの商社を通じて売り出す予定だった」という。

### コピー方眼紙の受注に助けられる

ところが紙漉きとプラスチックの成形とは大違い「金型加工はうまくいかず、設置した100トンの成形機も仕事が無い日が続いた。幸い成



事務所と一体の成形工場

形部門は、コピー方眼紙の受注に助けられながら年を追って軌道に乗ってきた」という。当初の成形は弱電部品だったが、順次、家庭用品から工業部品、さらにA V部品へと幅を広げ、それにつれて成形機も増えていった。

### 新工場が全面稼働、近く法人化へ

2年前、工場の主力をプラスチックへ移り変えたのを機会に、新しい成形工場を建設した。新工場（560平方メートル）には昨年末に完成今春の2月に100トン5機、150トン1機が並ぶ成形工場が全面稼働した。山間の奥まったこの神洞には、紙漉きから転業した自営業者がほとんどで、プラスチック関連だけでも射出成形

8軒、再生8軒、ブロー成形などは15軒もある。

佐藤さんは「自分の城は自分で守れという言葉があるが、自分の工場は身内で経営するのが一番です。現在、工場は家族を含めて7人。そのうちの一人が、経営を受け継いでくれる次男の正です。紙漉き工場は消えていったが、これで成形工場は軌道に乗った」さらに「近く会社の法人化手続きも終わる」と表情は明るかった。



今春、全面稼働した新しい射出成形工場

## 事務局だより

会員と事務局を結ぶページ

### □がん保険制度に理解と加入協力を□

9ページに紹介しましたように、工業組合は健康保険組合とタイアップして『アメリカンファミリーのがん保険制度』を導入していくことにしました。このため近く、導入の際の契約代理店『㈱ナチュラルファミリー保険』から、保険制度の説明書や募集文書が配布されます。

人生80年時代に備え「安心を先取りする」共済制度の趣旨に沿い、ご協力をお願いします。

### □理事会で活性化へ情報交換会実施□

毎月開催する理事会では組合運営について審議するほかに、役員相互の情報交換も行っております。組合活動の活性化対策から求人難や景況まで、幅広く話し合っています。

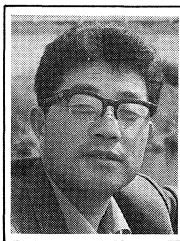
9月理事会の場合は、組合活性化の方策として「組合員から忌憚りの無い意見、要望を聞くためアンケート調査を実施する」「組合員に工業組合の役割やメリットを知ってもらう」など。人手不足については「外国人労働者の雇用・受け入れ、求人難解決への体験を話し合う会（勉強会）の開催」などの意見が出され、事務局で

実施について検討することになりました。

### □新規組合員にカワシマ・ケミカル□

9月の理事会で㈱カワシマ・ケミカル（岐阜市城東通4-23、代表者は川島高明氏、主要製品は電気部品、事務用品など）が新規会員として承認されました。

### □東洋化学の佐藤さんが永眠される□



故・佐藤氏 関市下有知3242に工場のある株式会社東洋化学代表取締役の佐藤敏雄さんは、かねて病氣療養をされていましたが9月11日に永眠され、12日にお通夜、13日に告別式が自宅の美濃市神洞850で行われました。ここに生前のご厚誼を深謝し、ご冥福をお祈りします。なお、喪主は佐藤茂樹さん。

## 岐阜県のプラスチック 1991 102号

平成3年10月1日発行

発行 岐阜市六条南2丁目11番1号

(岐阜産業会館4階)

電話 (0582) 72-7173

FAX (0582) 76-1525

## 岐阜県プラスチック工業組合

発行責任者 青木隆二

ポリエチレン

**スミカセン®**

エチレン酢酸ビニル共重合樹脂

**エバテート®**

ポリプロピレン

**住友ノーブレン®**

ポリスチレン樹脂

**エスブライト**

塩化ビニル樹脂

**スミリット®**

メタアクリルシート

**スミペックス®**

メタアクリル樹脂

**スミペックス-B®**

高密度ポリエチレン

**スミカセンハード**

熱可塑性エラストマー

**住友TPE®**

合成ゴムSBR

**住友SBR®**

合成ゴムEPR

**エスプレン®**

エチレン酢酸ビニル

塩化ビニル共重合樹脂

**スミグラフト®**



# 住友化学工業株式会社

名古屋支店

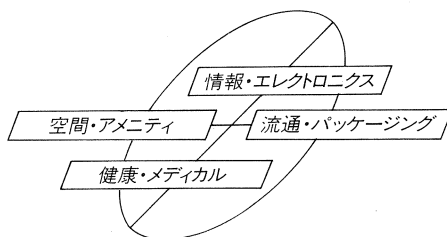
〒460 名古屋市中区錦1丁目11番18号(興銀ビル)

電話 <052> 201-7571

# ShinEtsu

## Value-Tech for LIFE

確かな技術で、大きな価値を



信越ポリマーは産業、そして生活の場に“価値あるカタチ”をお届けするため、的確なニーズの把握と新しい技術開発への挑戦を続けています。“価値ある製品づくり”を通じて、豊かさを追い求める社会の要請に、タイムリーにお応えしていきます。

### 信越ポリマー株式会社

名古屋支店

〒450 名古屋市中村区名駅4-27-23 名古屋三井ビル

Tel. 052-581-4231

# ShinEtsu 信越PVC

生活用品からエレクトロニクス材料まで——信越PVC

# P.V.C.

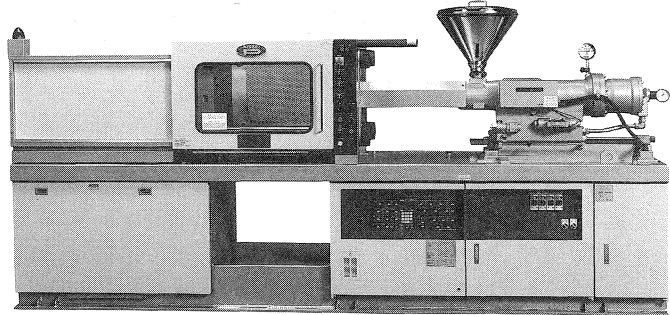
信越化学工業株式会社 名古屋支店 〒450 名古屋市中村区名駅4-27-23(名古屋三井ビル東館)  
☎/052)581-0651

# 射出成形機の新たな到達点「FE」。 「FS」の卓越した基本思想を継承し登場。



- コンパクト設計
- FA化の推進
- 高剛性・高効率

- FEシリーズ
- FE80S ●FE120S ●FE160S
  - FE210S ●FE260S ●FE360S
  - FE460S



**NISSEI**

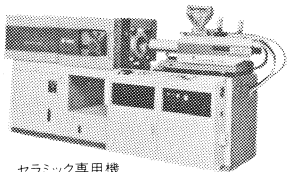
**日精樹脂工業株式会社**

## 次代を示す先端技術「FEシリーズ」

世界のベストセラー「FS」は、精密安定を基本理念としながら、その高品質、高精度、耐久性、省エネ、優れた操作性といったあらゆる面において、皆様から高い評価をいただきました。今回ラインナップした「FEシリーズ」は、この「FS」の卓越した基本思想を継承し、さらに発展。コンパクト設計による省スペース化、スペーサーを必要としないため、金型交換のFA化を一層推進、さらに型締剛性の向上による長期安定成形を実現しました。つねに「お客様の利益を考えたが、高付加価値成形を提案する」No.1メーカー、NISSEIならではの真価です。

岐阜出張所 / 岐阜県岐阜市西部寺尾敷 40番ビル1F ☎0582-72-5952  
 ★名古屋営業所 / 愛知県小牧市外堀 2-167 ☎(0568)75-9555(代)  
 岡崎出張所 / 愛知県岡崎市上六名4-1-8三興ビル1F ☎0564-52-1430  
 三重出張所 / 三重県津市神戸横田203-4 ☎0592-24-0716  
 ●本社・工場・技術研究所 千289-06長野県坂城町南条2110 ☎(0268-82-3000(大代表))  
 ●東京事務所 ●テクニカルセンター/本社・相模原・岩槻・大坂・名古屋  
 ●営業所/全国10ヶ所 ●出張所/全国24ヶ所 ●海外サービスステーション/26ヶ所

## ハイテクノロジーに挑戦



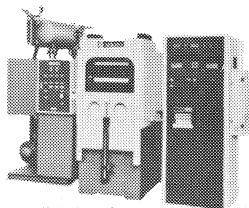
セラミック専用機

**MEIKI**

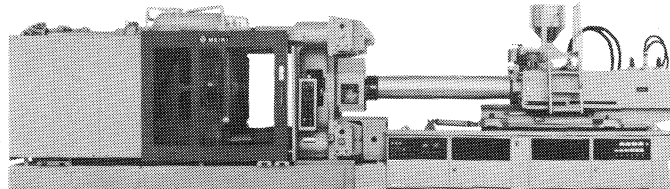
プラスチック、光ディスク、ファインセラミック射出成形機、IC基板成形プレス等、先端技術加工機を生産して、世界の名機として活躍しています。



ディスク専用機



IC基板成形プレス



プラスチック射出成形機



株式会社 **名機製作所**

本社・工場  
千474 愛知県大府市北崎町大根2 ☎(0562)48-2111(代)

時代の進歩に多くを学んでいます。

次は…

**JSR 合成樹脂ワイドセクション**

**JSR ABS**

イッパンヨウ  
コウキノウ  
コウキノウ  
コウキノウ

**JSR AES**

タイコウセイジュシ

**JSR XT**

チヨウタイネツジュシ

**JSR NC**

ジコシヨウカセイジュシ

**JSR NF**

ジコシヨウカセイジュシ

**JSR MBS**

PVCキョウカヨウジュシ

**JSR EXCELLOY**

フクゴウガタタイネツジュシ

**JSR CONDUCTOR**

ドウデンセイジュシ

**JSR AS**

コウキノウガクASジュシ

**JSR RB**

フタジエンジュシ

**JSR TR**

ネツカンセイエラストマー

**JSR SIS**

ネツカンセイエラストマー

**NYLON 46**

**NYLON 6. PET-G**

コウキノウポリマーアロイ

**MAXLOY**

**DYNA FLEX**

**LINK FLEX**

エラストマーケイフクゴウザイ

日本合成ゴム株式会社

**JSR**

東京都中央区築地2-11-24

☎(03)5565-6537

大阪支店 ☎(06) 203-0041

名古屋支店 ☎(052)571-1231

広島支店 ☎(082)221-7252



活きてる素材。

三菱レイヨンのプラスチック

メタクリル樹脂 / 板状品

**アクリライト** <sup>®</sup>

メタクリル樹脂 / 射出成形材料

**アクリペット** <sup>®</sup>

ABS樹脂

**ダイヤペット** <sup>®</sup> **ABS**



**三菱レイヨン**

東京(272)4321 / 大阪(202)2241 / 名古屋(561)6711

いろいろ組み合わせて グルメ満足

# グルメセット

個食サイズの惣菜がますます増えています。4アイテムで20種以上の組み合わせを可能にした、新しいタイプの個食用シリーズグルメセットです。セット組み販売により、売り場をさらに大きく展開できる個性が魅力です。



 **リスパック株式会社**

## 岐阜プラスチック工業株式会社

- 本社：岐阜市神田町9丁目25番地(大岐阜ビル6階)
- 生産本部：各務原市前渡東町4丁目222番地

## 岐阜プラスチックグループ

- リス興業(株)
- 東北リス(株)
- 四国リス(株)
- リスパック(株)
- 東京リス(株)
- 九州リス(株)
- リス(株)
- 大阪リス(株)
- リスエンジニアリング(株)